

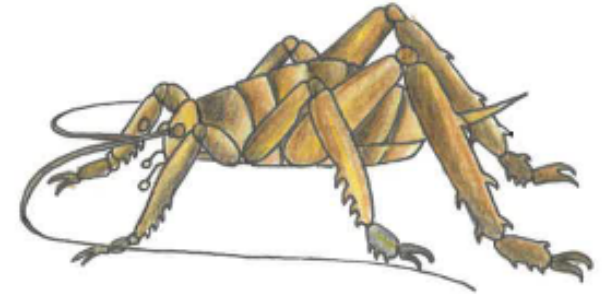


# He Wētā Punga



## He Wētā Punga

- E kitea noatia ana te *wētā punga* i Aotearoa
- Kotahi pū te roa o ngā pihi o te *wētā* i tērā te roa o tōna tinana
- He pūkākano tō te *wētā* uwaha kei tōna tuarā hei whakawhānau hua
- Kei ōna waewae takamua ōna taringa
- Ka mate te uwaha i muri i tana whakawhānau i ana hua
- Ka noho tuakana te *wētā* ki te tuatara
- Neke atu i te 190 miriona tau te roa o te noho o te *wētā* ki tēnei ao
- Kāore ō ngā *wētā* parirau
- Ka tekau mā rua tau te roa o te oranga o te *pūtangatanga*, ka rua tau te oranga o te ora o te *wētā punga*



## E toru ngā wāhanga o te mataora o te Wētā Punga

1. Hua
2. Pokopoko - ka whakamāunutia tana angawaho e 8-10 ngā wā i tēnei wāhanga o tana oranga kia pai ai tana tipu
3. Wētā - ka rua tau te roa o te oranga o te *wētā punga*

## Ngā wāhanga o te Wētā Punga

Panepane/upoko - head

Tārāuma - thorax

Puku - abdomen

Pūhihi - antennae

Hihī tairongo mua - palps

Ngongo tukukano - ovipositor



He wētā punga.  
Ehara nā T.O.I ēnei pikitia

